

# Behar Teknikoak



## Datu orokorrak eta kontaktua:

Ikuskizuna: Pin Pang

Konpainia: Xabi Larrea

Konpainiaren kontaktua: 615 745 504 (Xabi)

Behar teknikorako kontaktua: 652 753 946 (Jon) [tecnica@xabilarrea.net](mailto:tecnica@xabilarrea.net)

Web eta emaila: [www.xabilarrea.net](http://www.xabilarrea.net), [info@xabilarrea.net](mailto:info@xabilarrea.net)

Helbidea: Larruskain Auzoa 3, 48270 Markina Xemein, Bizkaia

## Gune eszenikoa

Gune eszenikoaren dimentsioak: Zabalera 9m x Sakonera 7m x Altuera 6m

Gutxienekoa: 6m x 5m x 4m

Gune eszeniko mota: Italiarra.

Gortina amerikarra kabinatik irekitzeko aukerarekin. Eszenatokitik irekitzen bada, antzokiko teknikari batek egin beharko du.

## Soinua

Soinu mahaia 5 kanal mono, 2 auxiliar mono, prefader eta irteera L-R eduki behar du.

Intercom puntu bat kabina eta eszenatoki bitartean

P.A. + 2 monitore

C.D. irakurgailua

Konpainiak ordenagailu sampler eta mikrofono inalambrikoa eramango du.

Argi eta soinu mahaia batera egon behar dira, tekniko bakar batek erabiltzeko moduan.



Kontrol kabinatik eszenatokia primeran ikusi eta entzun beharko da, behar izanez gero jesarleketan kokatuko da.

## Argiztapena

36 Kanaleko Dimerra (2000w Kanal bakoitzeko)

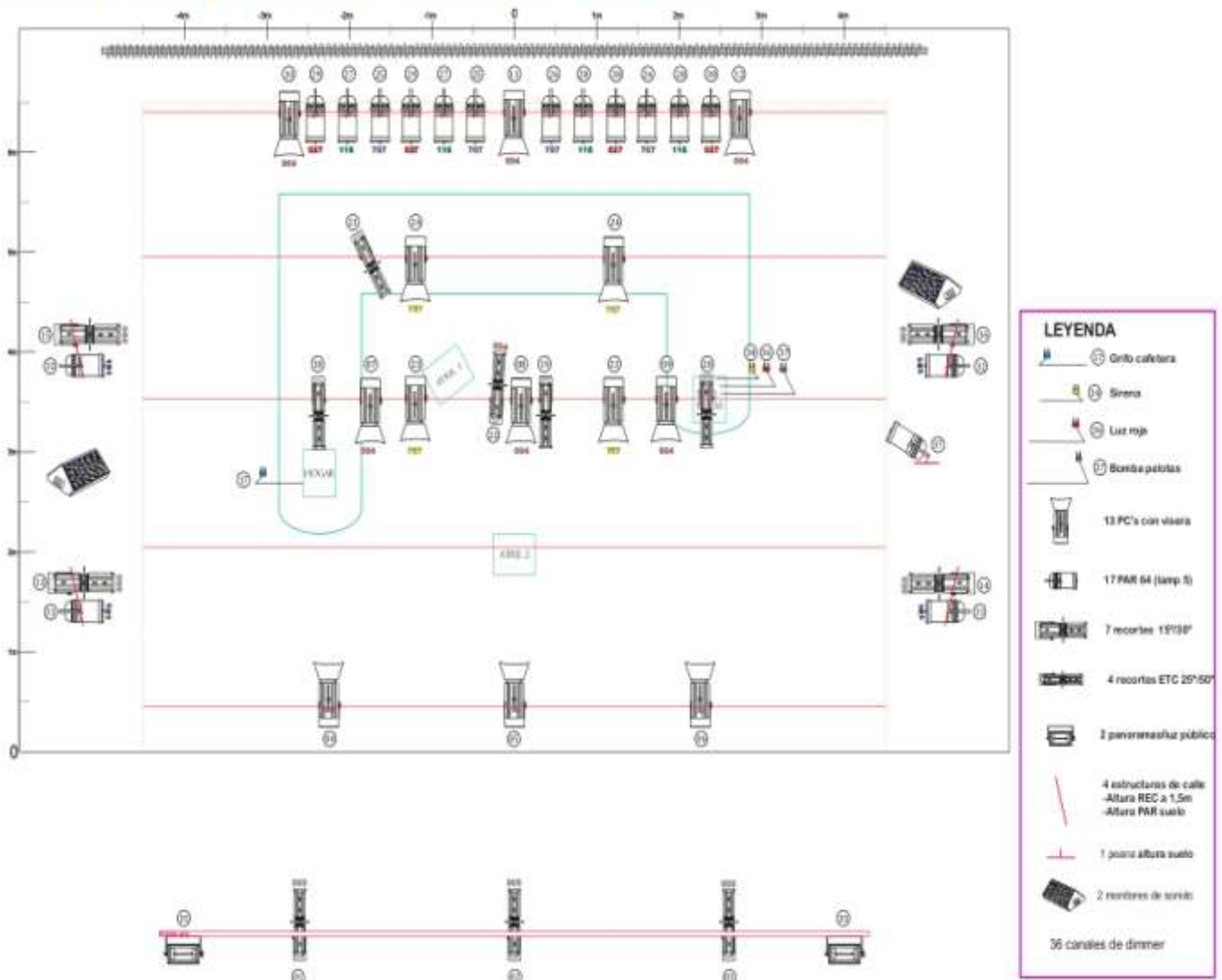
Eszenatoki lurreko zirkuitu kopurua: 13

Aretoaren argi kontrola mahaitik.

Konpainiak argi mahai propioa jarriko du.

\*Oharra: Argiztapenerako materialak, dimmerek kanalak edota estrukturak gutxiagotu edo aldatu egin ahal dira gunee edo areto bakoitzeko aukerei egokitzuz.

### Plano escenario y escenografía "PIN-PANG" XABI LARREA



## Muntaiaren beharrak

Muntaketarako antolatzaileak aretoaren ekipamendua ezagutzen duen argi eta soinu teknikari bat ipini beharko du.

Konpainia iritsi baino lehen argiak eta soinua aurrez instalatuko dira.

Aretoaren teknikariak arduratuko dira.

Deskarga, eszenografia, argiak, atrezzo eta soinuaren muntaiaren luzapena: 2 ordu.

Argien direkzio eta mahaiaren programaketa: 2 ordu.

Korrekzioak eta pase teknikoak: 2 ordu

**Ikuskizunaren iraupena: 50 min.**

Desmuntatzea eta Karga: 1h.

## Beste behar batzuk

Aldagela dutxa eta komunarekin.

Ura, fruta, fruitu lehorrak, txokolatea, etab ... eskuragarri edukitzea eskertzen da.

Lanerako gunea garbi egon behar de muntaketa hasi baino lehen.

Furgoneta batentzako parking eta karga eta deskargarako leku nahiko.

Aretoaren pertsonal teknikoak muntaiarako behar den denbora guztia egongo da, adostutako ordutegiaren arabera.

Edozein aldaketa egon ezker ( ordutegi, gune eszeniko, pertsonal edo material tekniko ...) konpainiaren koordinazio teknika eta aretoaren nagusi teknikoaren bitartean adostu egingo da.

## Konpainiak honako hau jarriko du

Karga eta deskargarako pertsonala

Argi eta soinu teknikaria

Argiztapenerako Mahaia

Filtroak

Ordenagailua, samplerra eta mikrofono inalambrikoa.

**Fitxa Tekniko hau Konpainia eta Antolatzaileak sinatutako kontratuaren zati integrala da.**

Edozein zalantza izatekotan edo behar teknikoak guztiz bete ezin badira deitu arazo barik eta dauden arazo edo eragozpenak konpontzen saiatuko gara.